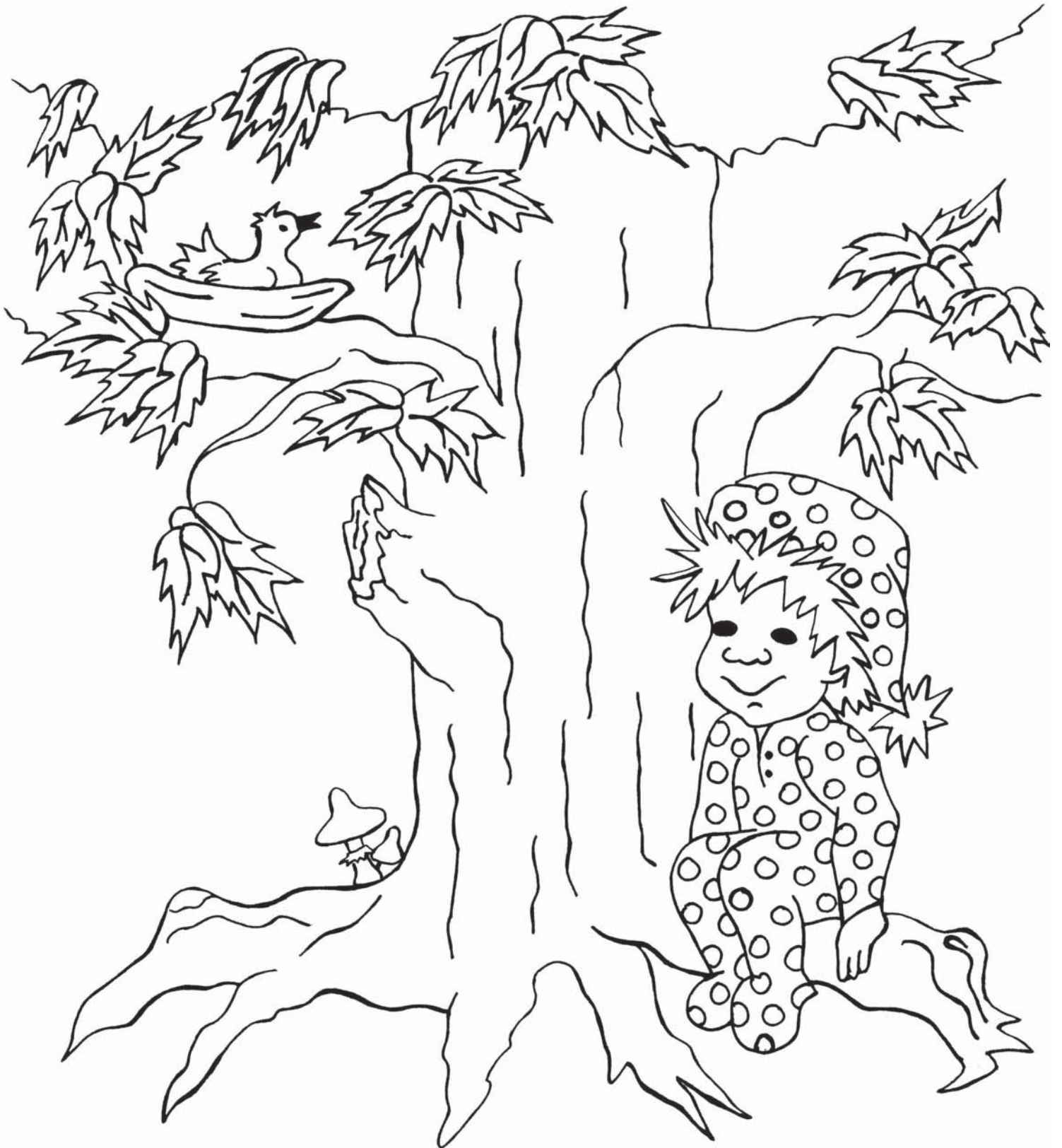
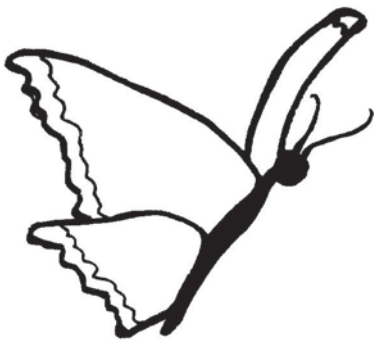


**TERE, VÄIKE LOODUSESÕBER! LÄHEME
KOOS METSA JALUTAMA. METSAS VÕIB
NÄHA VÄGA PALJU HUVITAVAT.**





**METSAS KÄIMISEKS PANE SELGA JA JALGA PISUT
TEISTSUGUSED RIIDED KUI LIHTSALT JALUTAMA
MINEKUKS.**

**RIIDED PEAVAD OLEMA SOOJAD JA PIDAMA TUULT.
JALANÕUD PEAVAD OLEMA SOOJAD JA VEEKINDLAD
NING NAD EI TOHI JALGADELE HAIGET TEHA – KA SIIS
MITTE, KUI SA PALJU KÕNNID. KUI JALAD ON KUIVAD JA
SOOJAD, ON MÕNUS ASTUDA.**

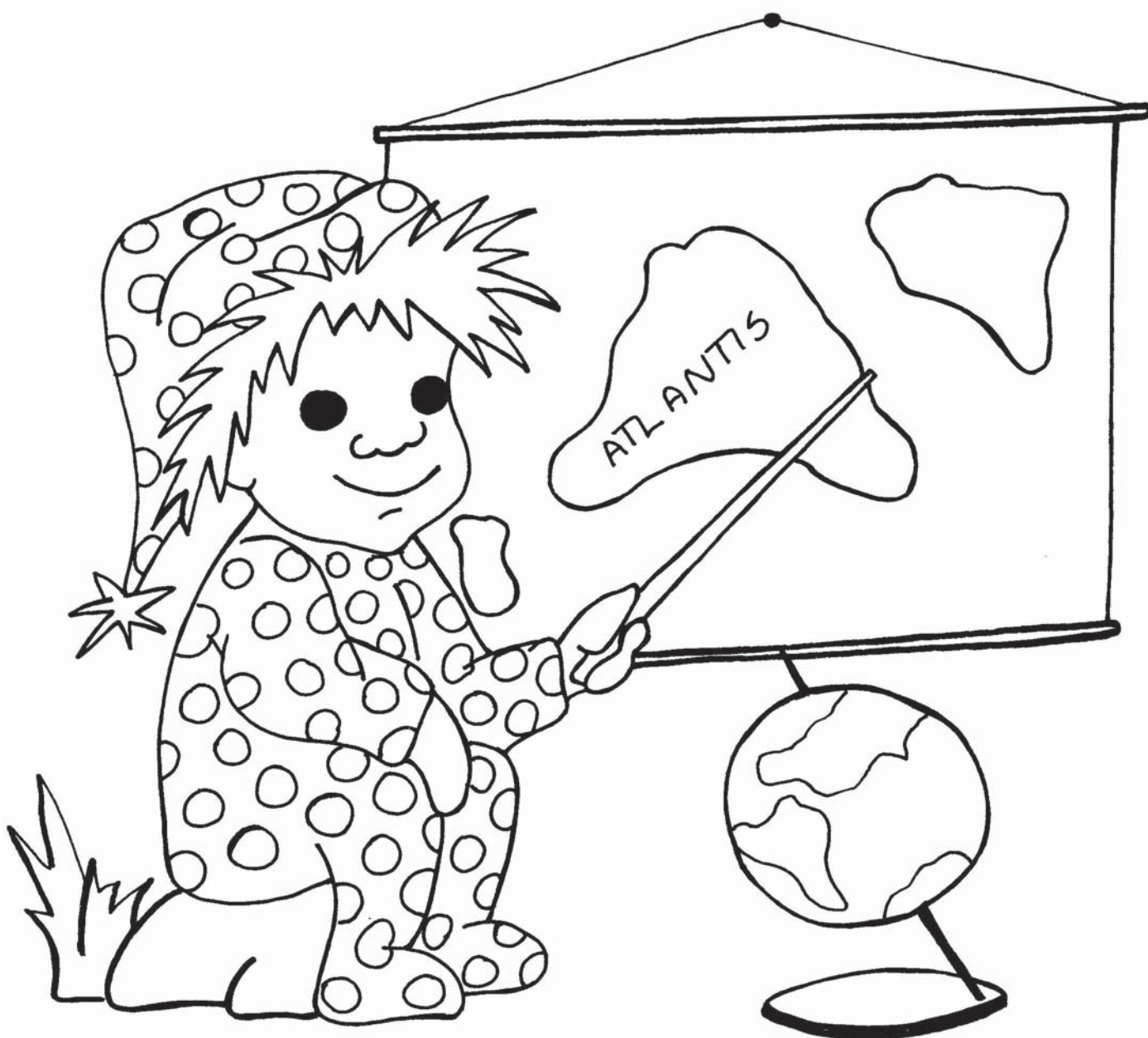
**VAATA, MILLINE ILM ÕUES ON. VIHMAKA EI OLE METSAS
HEA OLLA.**

**HÄSTI TORE OLEKS KA
MÕNED VÕILEIVAD KAASA
VÕTTA, ET EI PEAKS TÜHJA
KÕHTU KANNATAMA JA EHK
KA MÕNI MAIUS, ET PÄEV
MAGUSAM OLEKS. AINULT
KOMMIST ON METSA-EINEKS
VÄHE.**





ET SA METSAS ÄRA EI ESIKS, ON TARGAD INIMESED VÄLJA
MÕELNUD KAARDID JA KOMPASSID. VENNALE MEELDIVAD KA
SUURED MAAKAARTID JA GLOBUSED. SEALT ON PÕNEV
VÕÕRAID MAID JA MERESID UUDISTADA.
AGA MEIE LÄHEME VAATAME, MIS MEIE KODU LÄHEDAL
METSAS HUVITAVAT ON.





**PROOVI, KAS SA SELLE KAARDI JÄRGI OSKAD VENNA
METSAST KOJU JUHATADA.**